

# Útmutató az ActiveX valamint az Internet Explorer egyéb beállításaihoz

Windows 7, 8, 8.1 és 10 operációs rendszerekhez

## 1 Bevezető

---

Ennek a tájékoztatónak az a célja, hogy az egyes weboldalakon a digitális aláírás, vagy a böngészőben történő kulcsgenerálás minél zökkenőmentesebben történjen meg. Kérjük, olvassa el figyelmesen, és kövesse a leírtakat.

Amennyiben bármilyen kérdése van vagy problémája támad, ügyfélszolgálatunk a (+36 1) 437 6655 telefonszámon, az [info@netlock.hu](mailto:info@netlock.hu) e-mail címen hétfőtől csütörtökig 8:30-17:00 között, péntekenként 8:30-14:30 között készséggel áll rendelkezésére.

## 2 Támogatott operációs rendszerek és internet böngészők

---

A tanúsítványok használatához ajánlott operációs rendszer követelmény:

Windows 7

Windows 8, 8.1

Windows 10

**Figyelem! A Windows XP operációs rendszer Microsoft támogatottsága megszűnt, így használata nem ajánlott!**

### 3 Az ActiveX-ről

---

Az ActiveX kiegészítők teszik lehetővé, többek között azt is, hogy böngészőből tudjunk weboldalon aláírni, azaz Form Signing funkciót használni.

Ahhoz, hogy ez gond nélkül működjön, természetesen megfelelően konfigurált rendszerrel kell rendelkezünk, amely lehetővé teszi, az ActiveX- megfelelő jogokkal történő futtatását.

Az ActiveX telepítése általában rendszergazdai jogosultságot igényel, mert alacsony szintű funkciót próbál a gépre telepíteni, amire a kiemelt felhasználói beállítás nem biztos, hogy elegendő.

Ez esetben megoldást jelent, ha a telepítés idejére a felhasználó rendszergazdai jogot kap, majd a telepítés után az elvehető, az ActiveX általában csak a telepítéshez igényli ezt.

### 4 ActiveX beállítások

---

Előfordulhat, hogy az ActiveX egyedi beállításai meggátolják az ActiveX általános futását is. Ez esetben át kell azokat állítani.

#### 4.1 Szükséges beállítások magyar nyelvű böngésző esetén

---

##### 1. Hozzáadás a megbízható webhelyekhez

- Nyissa meg a böngésző beállításait  
(Eszközök menü/fogaskerék ikon > Internetbeállítások > Biztonság)
- Jelölje ki a Megbízható helyek-et, majd kattintson a Helyek gombra
- A megjelenő ablakban írja be „https://” előtaggal a felvenni kívánt webhelyet majd zárja be az ablakot. Például:

[https://\\*.netlock.hu](https://*.netlock.hu)

<https://illetekigazolas.allamkincstar.gov.hu>

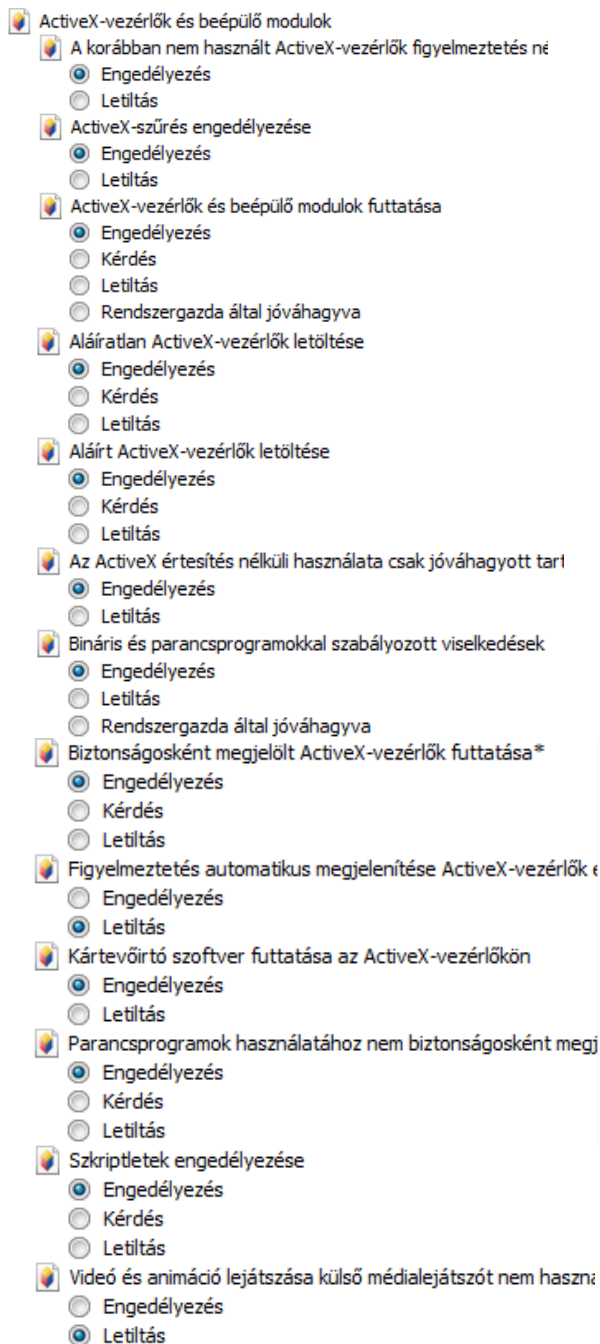
<https://mer.gov.hu>

##### 2. Védett mód kikapcsolása

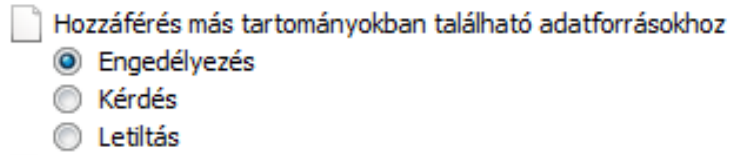
- Nyissa meg a böngésző beállításait  
(Eszközök menü/fogaskerék ikon > Internetbeállítások > Biztonság)
- Jelölje ki a Megbízható helyek-et, majd ellenőrizze le, hogy a Védett mód kikapcsolása sor ne legyen kipipálva.

### 3. ActiveX beállítása

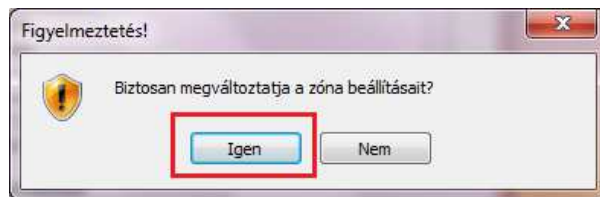
- Nyissa meg a böngésző beállításait  
(Eszközők menü/fogaskerék ikon > Internetbeállítások > Biztonság)
- Jelölje ki a Megbízható helyek-et, majd kattintson az Egyéni szint gombra.
- Görgesse le a beállítás ablakot az ActiveX szekcióig, majd állítsa be a képernyőképen látható módom:



- Görgesse tovább a listát és az Egyéb szekcióban keresse meg az alábbi képernyőképen látható sort, és engedélyezze:

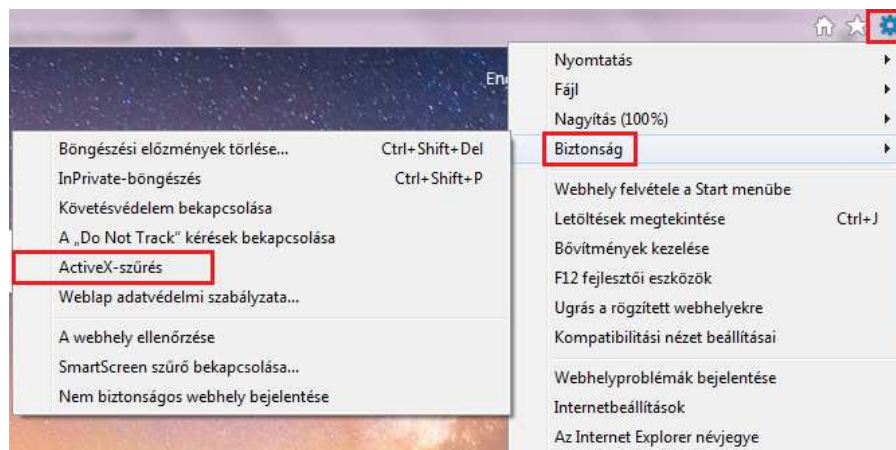


- Okézza le az ablakot, és amennyiben figyelmeztetést kap, kattintson az Igen gombra.



#### 4. ActiveX szűrés kikapcsolása

- Nyissa meg a következőt:  
Eszközök menü/fogaskerék ikon > Biztonság
- Ellenőrizze le, hogy az ActiveX szűrés ne legyen kipipálva





## 5. Kompatibilitási nézet beállítása

Amennyiben szükséges (például kulcsgenerálásnál), hozzá kell adni a kompatibilitási nézetekhez az adott weboldalt.

- Nyissa meg a következőt:

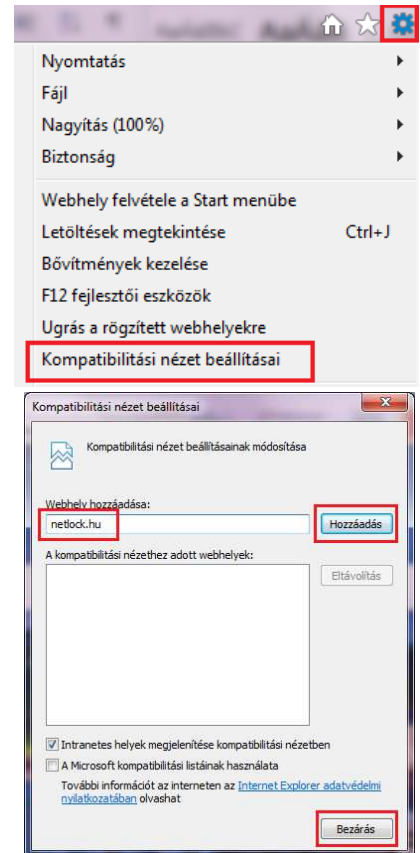
Eszközök menü/fogaskerék ikon > Kompatibilitási nézet beállítása

- A megjelenő oldalon adja hozzá az adott webhelyet, majd okézza le az ablakot

Például:

[netlock.hu](http://netlock.hu)

[gov.hu](http://gov.hu)



A beállítások elvégzését követően indítsa újra az Internet Explorer böngészőt.